

# DET HÄR ÄR BOTKYRKA

## VÅR VISION

**Framtidens Botkyrka** är en inspirerande plats full av möjligheter. Genom kontraster, kreativitet och nyfikenhet skapar vi de bästa förutsättningarna för en hållbar framtid.

## GEOGRAFI

**Botkyrka kommun** ligger mellan Stockholm och Södertälje. Kommunen omsluts av vatten genom Mälaren i norr och Östersjön i söder. Botkyrka har många naturområden och naturreservat.

### Kommundelar

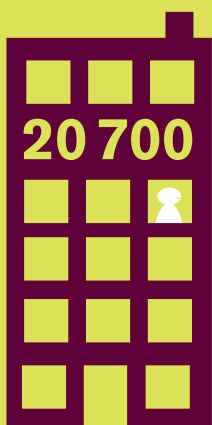
- 1 Hallunda - Norsborg
- 2 Fittja
- 3 Alby
- 4 Tumba
- 5 Tullinge
- 6 Tumba - Grödinge

## NÄRINGSLEV

I **kommunen finns** cirka 6 600 arbetsplatser och 23 800 arbetstillfällen (inklusive offentlig sektor, 2014). Cirka 90 procent av arbetsplatserna är små med högst fyra anställda.

Av kommunens 40 300 förvärvsarbetande har cirka 12 100 jobb på hemmaplan. Den öppna arbetslösheten är 5,1 procent (november 2015) jmf med rikets 7,5 procent.

Botkyrka kommun är den största arbetsgivaren med 6 257 månadsavlönade.



Flerbostadshus

Det finns 33 900 bostäder i Botkyrka, varav 20 700 i flerbostadshus, 11 900 i småhus och 1 300 i övriga hus eller specialbostäder.



Småhus

Vi talar över  
**100**  
språk i Botkyrka

**LÅNGT  
IFRÅN LAGOM**

Botkyrka  
samarbetar med ett stort  
antal organisationer runt om  
i världen.

## I BOTKYRKA HAR VI Utbildning

- ➔ 1 fältbuss med naturskola
- ➔ 1 vuxenutbildning
- ➔ 1 yrkeshögskola (YH)
- ➔ 2 fristående gymnasieskolor
- ➔ 3 kommunala gymnasieskolor
- ➔ 6 friskolor
- ➔ 11 fristående förskolor
- ➔ 12 enskild pedagogisk omsorg
- ➔ 22 kommunala grundskolor
- ➔ 50 kommunala förskolor

## Vård och omsorg

- ➔ 4 korttidshem för barn och unga med funktionsnedsättning
- ➔ 5 dagverksamheter för äldre
- ➔ 9 boenden för äldre
- ➔ 10 dagliga verksamheter för personer med funktionsnedsättning
- ➔ 26 boenden med särskilt stöd för personer med funktionsnedsättning.

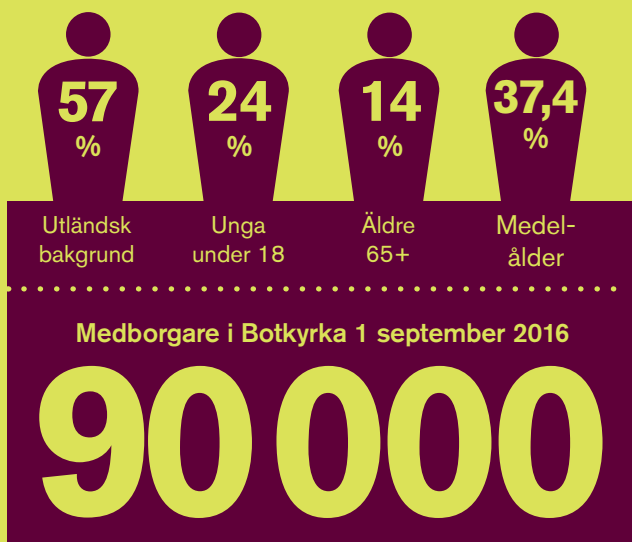
## Övrigt

- ➔ 5 medborgarkontor

## Kultur och fritid

- ➔ 1 kulturskola
- ➔ 1 konsthall
- ➔ 1 folkhälsopark
- ➔ 2 badhus
- ➔ 2 mötesplatser för unga vuxna
- ➔ 2 mötesplatser för Botkyrkabor 60+
- ➔ 3 ishallar
- ➔ 4 idrottsplatser
- ➔ 5 utomhusbad
- ➔ 6 elljusspår
- ➔ 6 bibliotek
- ➔ 8 fritidsgårdar
- ➔ 10 fritidsklubbar
- ➔ 12 sporthallar
- ➔ 14 naturreservat
- ➔ 26 parker
- ➔ 51 lekplatser
- ➔ 389 föreningar
- ➔ 13 konstgräsplaner





## STYRE OCH MANDATFÖRDELNING I %

Kommunen styrs av Socialdemokraterna, Vänsterpartiet och Miljöpartiet.



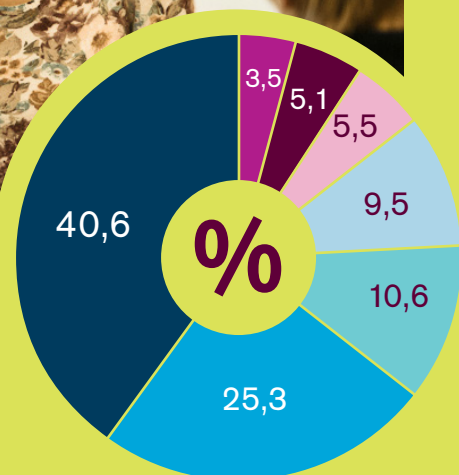
## MEDBORGARKONTOR

Finns i Alby, Fittja, Hallunda, Tullinge och Tumba. Medborgarservice finns på biblioteket i Vårsta. Kontoren hanterade 63 000 ärenden 2014.



## BUDGET I %

Så här fördelas den sammanlagda potten av skattepengar och statsbidrag 2017.



## Skattesatsen för 2017 är 20:15

Förskole- och skolverksamhet	2036,7 mkr
Vård och omsorg, äldre och funktionshindrade	1268,6 mkr
Individ och familjeomsorg	530,8 mkr
Gymnasie- och vuxenundervisning	479,2 mkr
Kultur och fritid	274,3 mkr
Gemensamt	256 mkr
Infrastruktur, räddningstjänst mm	173,7 mkr

## RÅDGIVNING, STÖD OCH SERVICE

- ➔ Kommunvägledning
- ➔ Konsumentrådgivning
- ➔ Energirådgivning
- ➔ Budget- och skuldrådgivning
- ➔ Vägledningscenter för vuxenstudier
- ➔ Jobbcenter Botkyrka
- ➔ Stöd till anhöriga
- ➔ Mottagning för våld i nära relation
- ➔ Ungdomsmottagning
- ➔ Samtalsmottagning — ett stöd till barn och tonåringars nätverk
- ➔ MiniMaria — mottagning för ungdomar om alkohol, droger och spel
- ➔ Beroenderådgivning — om alkohol, droger och spel
- ➔ Föräldraträffar — om föräldraskap i dag
- ➔ Fem öppna förskolor
- ➔ Gruppträffar för barn med separerade föräldrar
- ➔ Familje- och föräldrastöd
- ➔ Hemtjänst
- ➔ Botkyrkafixare — gratis fixarhjälp för äldre
- ➔ Syn- och hörselinstruktör — gratis rådgivning om hjälpmedel

## LÅNGT IFRÅN LAGOM

Vår devis betyder att Botkyrka är en kontrastrik och kreativ mötesplats. I Botkyrka finns mängder av kontraster, i arkitekturen, naturen, människorna och företagen. I Botkyrka är vi kreativa, nytänkande och satsar på upplevelser. I Botkyrka uppstår oväntade och intressanta möten mellan människor, kulturer, språk och religioner.

