



2013-02-05

Plats och tid	Kommunalhuset Tumba rum 2:3, kl 16:00-18:00	
Beslutande	Gabriel Melki (S), ordförande Martin Koff (S) Anders Runelund (M) Eva Strömberg (FP) Inga-Lill Strömqvist (S), tj er	Jean-Pierre Zune (PRO Tumba) Karin Recksén (PRO Tullinge) Igor Siloo (SPRF) Ulla Neubüser (SPF Botkyrka) Ann-Margret Örnberg (SPF Grödinge) Heleena Jyrkkä (PRO Finska) tj er
Ersättare	Siv Persson Trogen (S), Asta Holm (M), Aslan Izgi (KD), Lisbeth Lexell (PRO Grödinge), Ann-Marie Peters (SPF Botkyrka), Margareta Ståhlberg (SPF Grödinge)	
Övriga deltagande	Mahria Persson Lökvist, Anders Nilsson, Mari Olsén, Lena-Maria Fritzberg	
Utses att justera	Ulla Neubüser (SPF Botkyrka)	
Plats och tid för justering	Kommunalhuset Tumba 19 februari	
Sekreterare	_____ Clara Hansson	Paragrafer 1 - 10
Ordförande	_____ Gabriel Melki (S)	_____
Justerare	_____ Ulla Neubüser (SPF Botkyrka)	_____

**ANSLAG/BEVIS**

Protokollet är justerat. Justeringen har tillkännagivits genom anslag.

Nämnd

Kommunala pensionärsrådet

Anslaget den  
2013-02-19

Förvaringsplats för protokollet

Vård- och omsorgsförvaltningen

Underskrift  
  
\_\_\_\_\_

Sammanträdesdatum

2013-02-05

Nedtas den

2013-03-12

2013-02-05

## **§ 1**

### **Aktuellt från organisationerna**

#### **Beslut**

Kommunala pensionärsrådet noterar till protokollet att man tagit del av informationen.

PRO Finska – PRO-distriktet har ett äldrepolitiskt landstingsprogram som är ute på remiss

SPRF står inför årsmöte.

SPF Botkyrka – SPF Botkyrka står inför årsmöte och arbetet med verksamhetsberättelser pågår.

SPF Grödinge – SPF Grödinge står inför årsmöte och bokslutet är klart.

2013-02-05

## § 2

### **Uppdatering av arbetet med familjeparken i Håglebyparken - Anders Nilsson, projektchef**

#### **Beslut**

Kommunala pensionärsrådet noterar till protokollet att man tagit del av informationen.

Anders Nilsson, projektchef, informerar om arbetet med familjepark i Hågelby. Detaljplanen har varit föremål för överklaganden och svar på dessa förväntas från berörda instanser under våren. Familjen Lindgren planerar att starta verksamheten med familjeparken år 2015. Presentationen bifogas protokollet.

2013-02-05

### **§ 3**

#### **Trafikfrågor hågelbyleden - Anders Nilsson, projektchef**

##### **Beslut**

Kommunala pensionärsrådet noterar till protokollet att man tagit del av informationen.

Anders Nilsson, projektchef, berättar att vägverket lämnar besked om en ny hågelbyled år 2014. Åtgärder har gjorts för att klara trafiken till den planerade familjeparken. Det finns miljörelaterade utmaningar att ta hänsyn till inför en ny hågelbyled samt fornminnen som måste utredas vidare. Presentationen bifogas protokollet.

2013-02-05

## § 4

### **Brandsäkerhet och säkerhet, inriktning äldre - Mari Olsén, Södertörns brandförsvarsförbund och Lena-Maria Fritzberg, säkerhetssamordnare Botkyrka kommun**

#### **Beslut**

Kommunala pensionärsrådet noterar till protokollet att man tagit del av informationen.

Lena-Maria Fritzberg, säkerhetssamordnare berättar om den kommunala arbetsgruppen som arbetar med säkerhet och brandsäkerhet tillsammans med Södertörns brandförsvarsförbund.

Syftet med gruppens arbete är att skapa en checklista som riktar sig mot Botkyrka kommuns medborgare. Checklistan ska ha olika inriktningar samt förslag till åtgärder. Planen är att checklistan ska vara klar i slutet av året.

Mari Olsén, brandingenjör, berättar om projektet brandrisker i hemmet för äldre. Dels handlar det om att undvika risker för brand och dels om att minska konsekvenserna vid en eventuell brand. Mari Olsén tipsar om en webbutbildning som finns på Södertörns brandförsvarsförbunds hemsida: **<http://www.sbff.se/Resurser/Brandsakerhet-i-hemmet/>**.

Ett medskick från kommunala pensionärsrådet är att checklistan ska finnas på de fem största språken i kommunen.

2013-02-05

## **§ 5**

### **Boendeplan - Mahria Persson Lökvist**

#### **Beslut**

Kommunala pensionärsrådet noterar till protokollet att man tagit del av informationen.

Mahria Persson Lökvist informerar om boendeplan. Syftet med boendeplanen är bland annat att säkerställa en trygg boendeplanering. I arbetet med att ta fram en boendeplan har man tagit hänsyn till flera olika aspekter. Presentationen bifogas protokollet.

2013-02-05

## § 6

### Uppslag till heldag

#### Beslut

Kommunala pensionärsrådet beslutar att flytta heldagssammanträdet till 29 maj 2013 och antecknar nedanstående uppslag till protokollet.

Kommunala pensionärsrådets heldagssammanträde i maj flyttas från 28 maj till 29 maj.

Uppslag till innehåll på heldagssammanträdet är:

- Botkyrkabyggen om trygghetsboenden och seniorboenden samt dialog kring detta.
- Utveckling av hemtjänsten
- Kommunalisering av hemsjukvården
- Personals utbildning inom äldreomsorgen och framöver den kommunala hemsjukvården.
- Redovisning av kartläggningen äldreomsorg på finska.

Uppslag till lokal inför heldagssammanträdet:

- PRO norra Botkyrkas lokal i Hallunda
- Hågelby
- Hallunda folkets hus
- PRO Tullinges lokal Elgentorp

2013-02-05

## **§ 7**

### **Anmälningsärenden**

#### **Beslut**

Kommunala pensionärsrådet noterar till protokollet att man tagit del av nedanstående anmälda ärenden.

- Boendeplan för äldre och personer med funktionsnedsättning i Botkyrka kommun.
- Vård- och omsorgsnämndens föredragningslista 2012-01-22.



2013-02-05

## § 8

### Revidering av ärendelistan

#### Beslut

Kommunala pensionärsrådet fastställer den reviderade ärendelistan

- Vidare diskussion om tillgänglighetsinventeringarna som görs i Botkyrka kommun.
- Försämrade bankservice, svårigheter för många äldre.
- Utveckling av hemtjänsten.
- Uppföljning från Botkyrkabyggen om seniorboenden.

2013-02-05

## § 9

### Övriga frågor

#### Beslut

Kommunala pensionärsrådet antecknar följande övriga frågor till protokollet.

- Kommunala mötesplatser

Pensionärsorganisationerna vill reda ut vem som är ansvarig för kommunala mötesplatser samt verksamheten på mötesplatserna, vilka regler som gäller och öppenhet för organisationer att ordnar aktiviteter och cirklar.

Gabriel Melki (S) föreslår att bjuda in ansvarig chef.

- Anders Runelund (M) ska flytta och tackar för sig.

**LÅNGT  
IFRÅN LAGOM**

## Familjeparken Hågelby-Hågelbyleden

Anders Nilsson

2013-02-05

BOTKYRKA  
KOMMUN



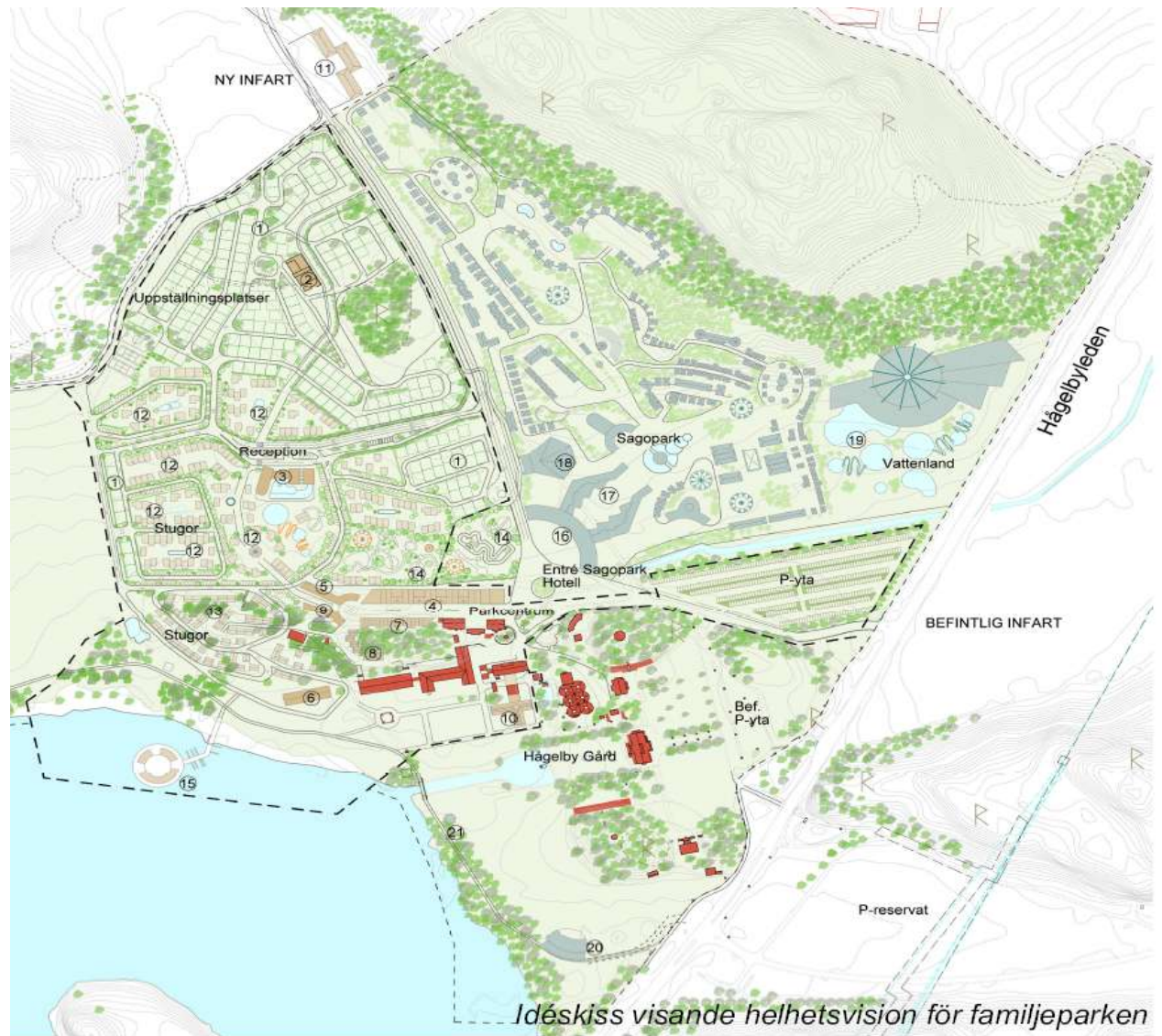
Långt ifrån lagom



- **Anders Nilsson**
- **Pappa till Sofia**
- **Från Strängnäs bor i Södertälje sedan 8 år**
- **Civilingenjör – KTH 1996**
- **Arbetat med utveckling av kontor och handelsfastigheter, investeringsstrategier, detaljplaner, exploateringar /genomförande**
- **Projektchef Botkyrka, sedan 1 mån**
- **Projektchef/Fastighetsutvecklare NCC PD Sthlm**
- **Projektchef/Fastighetsutvecklare KF Fastigheter, Sthlm**
- **Planchef/projektansvarig Eskilstuna kommun**
- **Exploateringschef Strängnäs kommun**

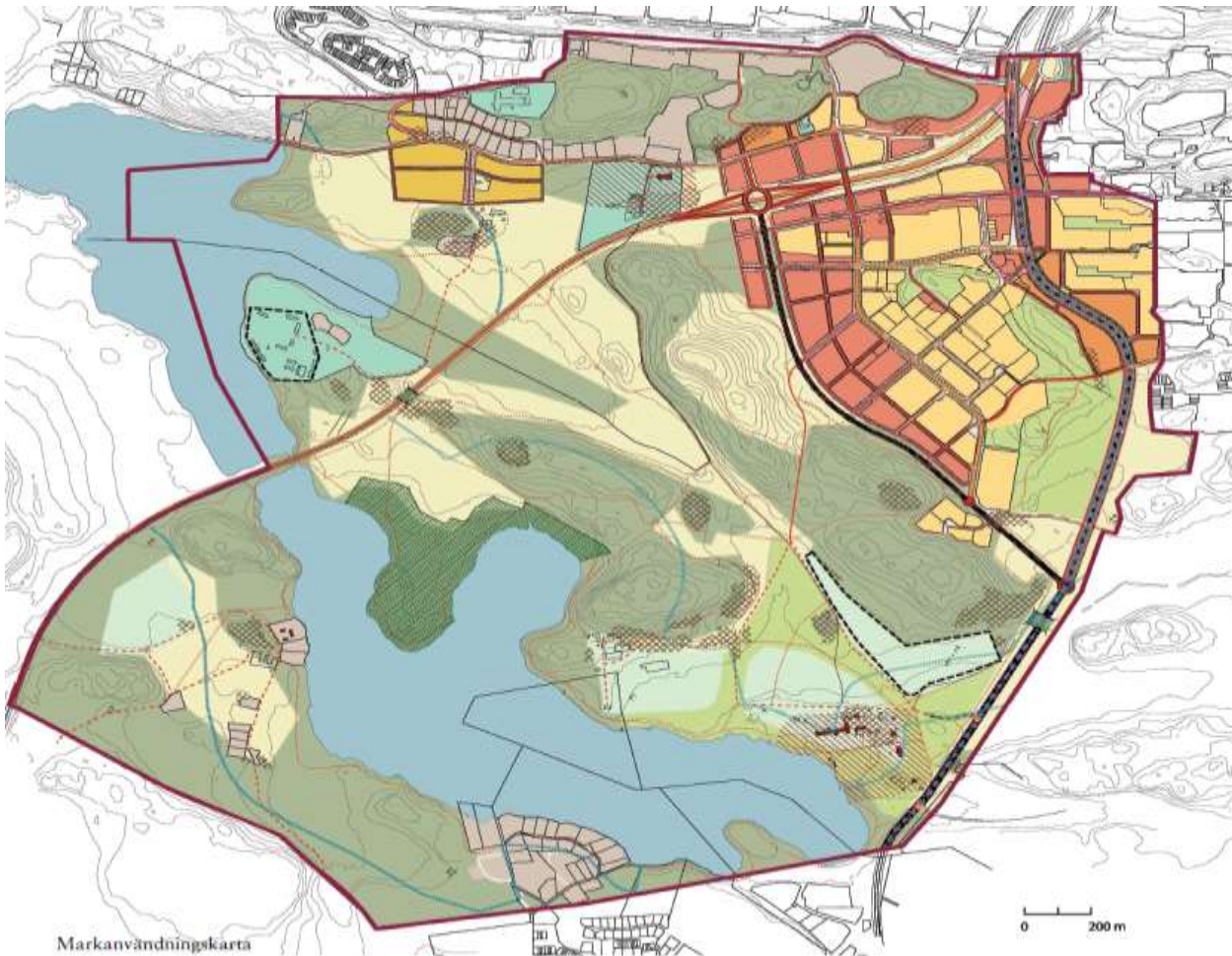


LÅNGT  
IFRÅN LAGOM



*Idéskiss visande helhetsvision för familjeparken*





## Markanvändning

### Bebyggelse

- Ny kvartersmark, verksamheter
- Ny kvartersmark, verksamheter och bostäder
- Ny kvartersmark, bostäder
- Befintlig kvartersmark, omvandlingsområde
- Befintlig kvartersmark, oförändrad användning
- Befintlig allmän platsmark, gatumark
- Ny allmän platsmark, gatumark
- Befintligt institutionsområde

### Landskap, rekreation

- Rekreativ park, lägre anläggningar
- Öppet kultur- och friluftsområde
- Slutet skogs- och friluftsområde
- Rekreativ park, högre anläggningar
- Ekodukt

### Trafik

- Ny statlig väg
- Befintlig statlig väg
- Ny huvudgata
- Befintlig huvudgata
- Ny lokalgata
- Befintlig lokalgata
- Övrig väg
- GC-väg/stig
- Ny spårbunden trafik

### Upplysninger

- Naturreservat och Natura 2000
- Fornlämningsområde
- Strandskydd
- Värdefulla byggnader
- Värdefull kulturmiljö
- Fastighetsgräns, befintlig fastighet
- Område som kan inhägnas

Markanvändningskarta

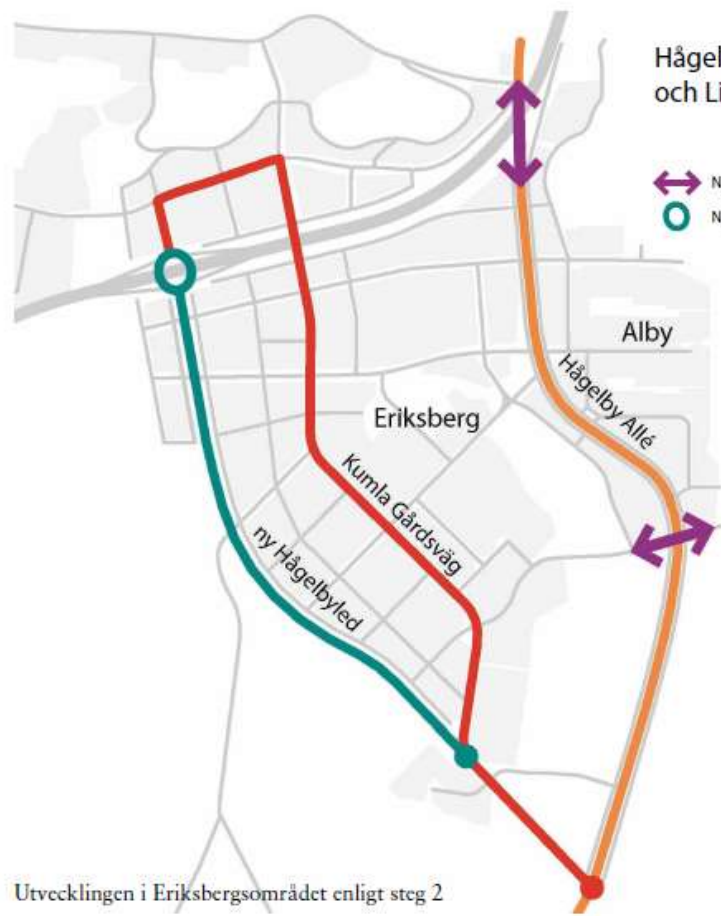
0 200 m



# LÅNGT IFRÅN LAGOM



Utvecklingen i Eriksbergsområdet enligt steg 1



Utvecklingen i Eriksbergsområdet enligt steg 2

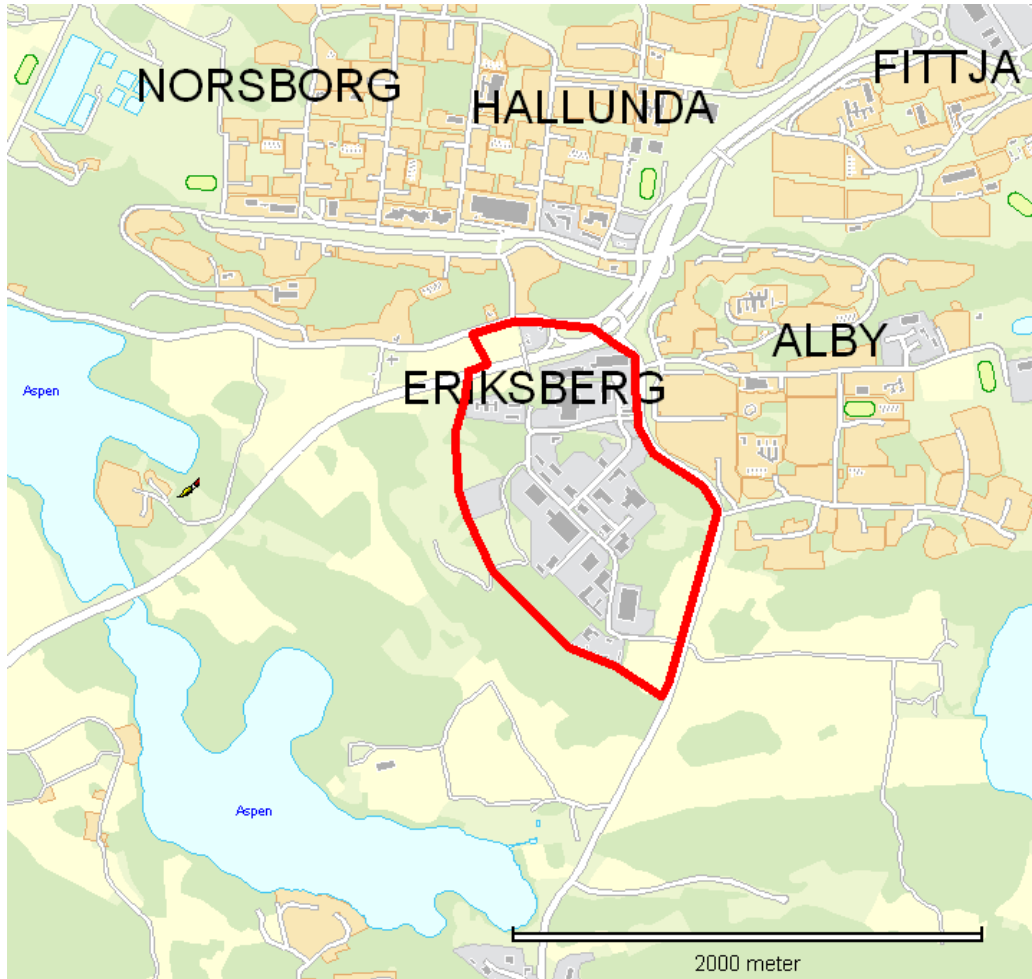
Hågelby, Eriksberg  
och Lindhov

-  Ny viktig koppling
-  Ny trafikplats mellan E4/E20 och Eriksberg





LÅNGT  
IFRÅN LAGOM



**LÅNGT  
IFRÅN LAGOM**

## Botkyrka kommun

Äldreomsorg som är långt ifrån lagom



BOTKYRKA  
KOMMUN



Långt ifrån lagom

## Varför en Boendeplan?

- Strategisk planering
- Behov och önskemål
- Säkerställer en trygg boendesituation
- Flexibilitet och mångfald

## Trender

- En tydlig trend är att personer 65 år och äldre kommer att utgöra en allt större andel av kommunens befolkning.
- Andelen personer 80 år och äldre kommer mer än fördubblas under åren 2015-2030.

2011	65-79 år	80+
Kvinnor	4580	1365
män	4229	867

## Forts trender

- En ytterligare tendens är en tydlig men tillfällig ökning av gruppen 90 år och äldre fram till ca 2015 varefter kurvan planar ut.
- Från omkring 2025 kommer 2010-talets stora ökning i åldrarna 65-79 år att fortplantas i form av en kraftig utveckling av personer 90 år och äldre.

## Medicinsk utveckling?

- Medicinteknisk utrustning
- Geriatriken
- Demensvården

## Hjälp i hemmet

- Tillgodose behoven i hemmen
- Öka känslan av trygghet
- Kommunalisering av hemsjukvården
- Krav- 40-talister

## Äldre invandrare

- Behov och önskemål
- Minoritetsspråk, finska
- Anpassade bostäder
- Anpassade boenden?



## Nuläge

- Knappt 400 platser
- 100 demens
- 50 servicehus
- Externa placeringar ca 80-90

## Tumba äldreboende

Ombyggnation ca 160 platser, ej fullvärdiga

Motsvarande ca 3 nya boenden

## Tornet

- Klart 2014
- 54 platser
- Behov ca 50 platser/3 år

## Antal platser inom särskilt boende 2011 samt prognos till och med 2020

