

## PM TRAFIK

|  |                                   |                     |
|--|-----------------------------------|---------------------|
| UPPDRAG<br>Tvätter Segersby 2 Botkyrka | UPPDRAGSLEDARE<br>Magnus Runesson | DATUM<br>2016-10-14 |
| UPPDRAGSNUMMER<br>3430421100           | UPPRÄTTAD AV<br>Johan Ingelshed   |                     |

### Omfattning och syfte

PM:et beskriver de förutsättningar, principer och funktionsanspråk som har legat till grund för den föreslagna utformningen av fastighetens trafikytor. Bilaga 1 och 2 visar skisser över fastigheten innehållande in/utfartslägen, körvägar, parkeringsplatser.

### Allmänna förutsättningar

Tvätteriet hanterar idag 13 ton tvätt per dag vilket väntas öka till 20 ton i och med flytten till den nya fastigheten. Verksamheten planerar inte att utöka antalet leveransfordon men fler turer kommer att köras om dagen. Idag används två tunga och två till tre lätta lastbilar som hämtar och levererar tvätt. Lastning och lossning sker i nuläget två gånger per bil och dag för de tunga lastbilarna. Lätta lastbilar kör tätare turer.

Utöver tvätt levereras kemikalier och annat som behövs i verksamheten till anläggningen. Pellets för uppvärmning levereras med lasbil med släp. Pelletsbilen backar in från Hantverkarvägen till en relativt trång uppställningsplats nära värmecentralen. Pellets levereras med slang från fordonet till lagringsplatsen.

Dagens fastighet har drygt 20 parkeringsplatser som används av personalen och besökare.

Fastigheten har god tillgång till kollektivtrafik. Busshållplatsen Kungsholms som ligger i direkt anslutning till fastigheten trafikeras av två busslinjer dagtid och en nattbusslinje. Albys tunnelbanestation nås genom en 1,5 km lång promenad.

### Trafikföring

En smidig trafiklogistik inne på fastigheten minskar risken för störningar ute på kommunens väg. En målsättning för fastighetens utformning är att hålla isär logistiken med tunga fordon och gångflödet till huvudentrén. Det ska kännas tryggt att komma till Tvättjänsts huvudkontor till fots, med cykel eller med bil, för såväl anställda som besökare. Arbetsmiljön för verksamhetens chaufförer gynnas också av att konflikter med besökare undviks när verksamhetens flöden separeras från övriga trafikflöden.

Förslaget innebär ett enkelriktat trafikflöde för lastbilarna som medför att de aldrig behöver mötas. En körslinga ordnas för rundning av byggnaden medurs. Med snedställda lastkajer blir dockningen smidig och strukturerad. Ytan framför kontoret och huvudentrén fredas från tung

trafik vilket minskar behovet av stora ytor för lastbilars svängrörelser. Detta ger mer plats för bil- och cykelparkering och planteringsytor.

Körslingan runt huset är anpassad både till tunga lastbilars komfort och för att möjliggöra pelletsleveranser med lastbil med släp. Pelletsleveranser kan därmed ske utan backning till skillnad från vid den nuvarande fastigheten. Utöver pellets levereras även kemikalier till fastighetens norra sida.

### **In- och utfart**

In- och utfartslägen är anpassade efter trafikföringen som beskrivs i föregående stycke.

Fastighetens befintliga anslutning i det sydvästra hörnet föreslås behållas och kan användas som infart för verksamhetens lastbilar. Vid fastighetens sydöstra hörn föreslås en ny anslutning som kan utgöra utfart för lastbilarna.

Fastighetens parkering nås även via in- och utfarterna. Om så önskas kan in- och utfarten regleras så att även parkeringen får en enkelriktad trafikföring. Trafikflödet bedöms dock bli så lågt att sådan reglering inte är nödvändig.

Kumla Gårdsväg saknar gångbana på norra sidan där in- och utfart planeras. Risken för konflikter med gående är därför liten.

### **Dimensionerande fordon**

Fastighetens körvägar har dimensionerats med hänsyn till olika typfordon som finns angivna i Trafikverkets publikation VGU 2015:090. Lastkajerna på östra sidan av tomten är utformade för att kunna användas av typfordon LBN vilket motsvarar 12 m långa lastbilar. In- och utfarter samt körslingan runt huset är anpassade till typfordonet Ls vilket motsvarar en 24 m lång lastbil med släp. Det finns flera typfordon som motsvarar lastbil med släp men som har varierade egenskaper vad gäller utrymmesbehov vid sväng. Ls har valts då den kräver större utrymmen än andra typfordon vid sväng, vilket ger större flexibilitet för verksamhetens logistik och framtida behov.

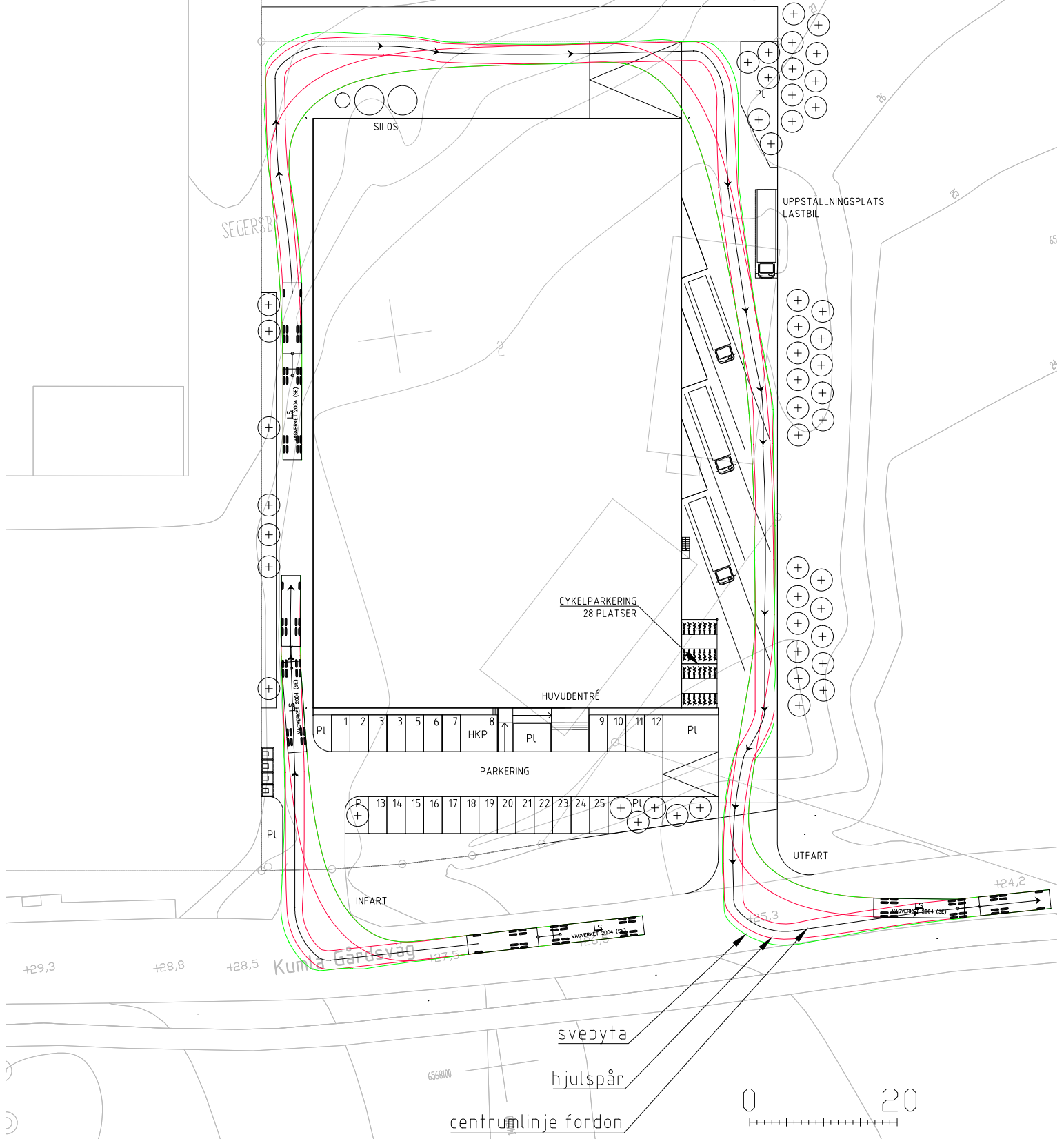
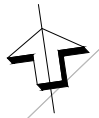
### **Parkering**

Verksamhetens parkering kommer till största del att nyttjas av den egna personalen och till en mindre del av besökare. Sett till fastighetens närhet till kollektivtrafik och att förtätningar planeras i närområdet i framtiden bedöms ett parkeringstal på ca 0,4 bilplatser per anställd vara rimligt. Till det kan läggas ett parkeringstal på 0,1 bilplatser per anställd för besökare. Med 50 anställda resulterar detta i 25 bilplatser.

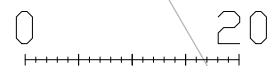
Förslaget möjliggör även att ca 30 kvalitativa cykelparkeringsplatser anordnas. Därmed bedöms fastighetens behov av parkering vara tillgodosett.

# BILAGA 1

SKISS TRAFIKYTOR  
KÖRSPÅR TYPFORDON LS  
SKALA 1:500 (A3)  
20161014  
SWECO



centrumlinje fordon



# BILAGA 2

SKISS TRAFIKYTOR  
KÖRSPÅR TYPFORDON LBN  
SKALA 1:500 (A3)  
20161014  
SWECO

