

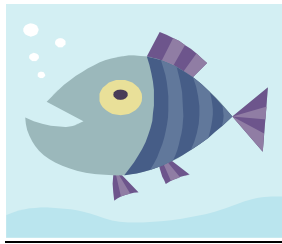
# Ta hand om din oljeavskiljare

## - riktlinjer i Botkyrka kommun

Oljeavskiljaren ska hindra vatten som är förorenat av olja att nå reningsverket och omgivande vattendrag. En förutsättning för det är att avskiljaren kontrolleras och töms regelbundet. Här får du en kort information, och uppgifter om vart du ska vända dig om du vill veta mer.

### Varför ska du ha en oljeavskiljare?

Oljeblandat avloppsvatten skadar processen i reningsverket så att effekten av reningen blir sämre. Oljeförorenat dagvatten hamnar i sjöar och vattendrag, där det är giftigt för de levande organismerna.



### Vilka verksamheter behöver en oljeavskiljare?

Alla verksamheter där det finns risk för oljespill ska ha en avskiljare. Det gäller t ex biltvättar, verkstäder, garage med golvavlopp, bensinmackar och bilskrotar.

### Avskiljarens utformning

Grundprincipen för en oljeavskiljare är att avloppsvattnet leds genom en tank där slam sjunker till botten och oljerester stiger till ytan. Utloppet sitter så lågt att oljefasen blir kvar.

Oljeavskiljaren ska vara anpassad till verksamheten den är kopplad till. Tvättvatten från en biltvätt innehåller små lösta oljedroppar som inte separerar från vattnet på en gång. Där behövs lameller, koalescensfilter eller motsvarande för att påskynda skiktningen.

Det är också viktigt att avskiljarens volym är tillräckligt stor för den mängd avloppsvatten som passerar. Annars kommer vattnet inte få tillräckligt lång uppehållstid för att olja och vatten ska separera.

Det finns en svensk standard för utformning av oljeavskiljare, SS-EN 858-1 och SS-EN 858-2. Nya anläggningar ska uppfylla de kraven.

### Hur sköter och kontrollerar du din oljeavskiljare?

Oljeavskiljaren fungerar inte om den inte sköts på rätt sätt. Ett grundkrav i renhållningsordningen i Botkyrka kommun är att avskiljaren ska tömmas av en godkänd tömningsentreprenör minst en gång per år. Du är också skyldig att regelbundet kontrollera hur avskiljaren fungerar.

Bra kontrollpunkter är då:

- Slamskiktets tjocklek
- Oljeskiktets tjocklek
- Om nivåalarm finns, fungerar larmet?

Miljöenheten har förtryckta journalblad för att dokumentera den här kontrollen.

### Läs mer

Om du vill veta mer kan du läsa dessa informationsblad

- Riktlinjer för oljeavskiljare
- Riktlinjer för fordonstvättar

Informationsbladen finns hos miljöenheten i Botkyrka kommun och hos SYVAB.

### Kontakter

Botkyrka kommun, miljöenheten  
08-530 610 00 [www.botkyrka.se](http://www.botkyrka.se)

SYVAB, Himmerfjärdsverket  
08-410 776 00 [www.syvab.se](http://www.syvab.se)

Naturvårdsverket [www.naturvardsverket.se](http://www.naturvardsverket.se)  
08-698 10 00

Botkyrka kommun, miljöenheten – [sbf@botkyrka.se](mailto:sbf@botkyrka.se)

BOTKYRKA  
KOMMUN

