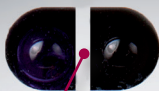


Kamstrup

Ultraljud

Vattenmätare



Kundetikett,
logotyp och/eller
serienummer

Optiskt öga för avläsning och konfiguration

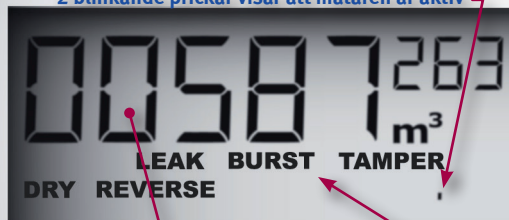
63123456

Året då batteriet tar slut

Grafisk flödesindikator

Streckkod med serienummer

2 blinkande prickar visar att mätaren är aktiv



63123456

2030

FLOW

Display som visar vattenförbrukningen

MULTICAL® 21

Infokoder

Teknisk information

Type: 02166C0H879

T50: 0,1°C...50°C

S/N: 63123456/xx/14

Q3: 2,5 m³/h

Kon: 0100200013533

Q3/Q1: R250, SW:K1

Klass: 2 (E2, M1)(B/C)

PN16, PS16 – IP68

Produktionsår

CE M14 0200

Cerifikat

DK-0200-MI001-015

Kamstrup

ANVÄNDAR GUIDE

Datum: Mätarställning före mätarbytet:

MULTICAL® 21, en elektronisk vattenmätare utan rörliga delar. Mätaren kräver inget underhåll och kan fjärravläsas av vattenleverantören.

MULTICAL® 21 kan enkelt avläsas via de stora tydliga siffrorna i den specialdesignade displayen. De fem stora siffrorna visar kubikmeter, de tre sista små siffrorna är decimaler och visar liter.

Flödesindikatorpilarna i displayens vänstra kant visar att vatten flödar genom mätaren. Om det inte är något flöde visas inga pilar.

Några av infokoderna i displayens underkant indikerar extra ordinär vattenförbrukning. En aktiv infokod i form av följande ord blinkar: '**LEAK**', '**BURST**', '**DRY**', '**REVERSE**', '**TAMPER**'. Infokoder i displayen har följande innebörd och funktion:

Blinkande infokod:	Betydelse:
LEAK	Vattnet har ej stått stilla en timme under det senaste dygnet. Detta kan vara ett tecken på läckande rörledning eller t.ex. toalett.
BURST	Vattenflödet har konstant varit högt under minst 30 minuter, vilket kan vara ett tecken på brott i rörsystemet.
DRY	Mätaren är ej vattenfylld. I detta fall kommer ingenting att mäta.
REVERSE	Vatten flödar genom mätaren i fel riktning.
TAMPER	Försök till bedrägeri/åverkan på mätare. Mätaren är ej godkänd för debitering.

Infokoderna, '**LEAK**', '**BURST**', '**DRY**' och '**REVERSE**' försvinner när händelsen som aktiverat infokoden ej längre existerar. '**LEAK**' försvinner när vattnet har stått stilla i en timme, '**BURST**' försvinner när förbrukningen återgår till normal nivå, '**REVERSE**' försvinner när vattnet flödar i rätt riktning och '**DRY**' försvinner när mätaren mäter vatten och ej längre är tom. '**TAMPER**' kvarstår i displayen om försök att t.ex. öppna mätaren har gjorts.