

## PLANBESTÄMMELSER

Följande gäller inom områden med nedanstående beteckningar. Endast angiven användning och utformning är tillåten. Där beteckning saknas gäller bestämmelsen inom hela planområdet.

## GRÄNSBETECKNINGAR

- Planområdesgräns
- Användningsgräns
- Egenskapsgräns

## ANVÄNDNING AV MARK OCH VATTEN

Allmänna platser med kommunalt huvudmannaskap. 4 kap 5 § 2

PARK Park

Kvartersmark. 4 kap 5 § 3

B<sub>1</sub> Bostäder, radhus. 4 kap 5 § 3

## EGENSKAPSBESTÄMMELSER FÖR KVARTERSMARK

e<sub>1</sub> Största exploatering är 80 kvadratmeter byggnadsarea per bostad. 4 kap 11 § 1

f<sub>1</sub> Lekyta ska finnas. 4 kap 16 § 1

g Marken ska vara tillgänglig för gemensamhetsanläggning. 4 kap 18 § första stycket

n<sub>1</sub> Marken ska vara tillgänglig för dagvattenhantering, t ex planteringsyta. Endast 50 % av ytan får hårdgöras. 4 kap 10 §

+0.0 Markens höjd över angivet nollplan. 4 kap 10 §

parkering Marken får inte förses med byggnad, parkering och stödmur får finnas. 4 kap 11 § 1

Marken får inte förses med byggnad mm, med undantag av stödmur och skärmtak över entré och uteplats. 4 kap 11 § 1

Marken får endast förses med komplementbyggnad/förråd i en våning och maximal byggnadsarea 20 kvadratmeter. 4 kap 11 § 1

Högsta totalhöjd är 10 meter. 4 kap 11 § 1

Takvinkeln får vara mellan 10 och 30 grader. 4 kap 11 § 1

## Stängsel och utfart

Utfart får inte anordnas. 4 kap 9 §

## ADMINISTRATIVA BESTÄMMELSER

### Genomförandetid

Genomförandetiden är 7 år. 4 kap 21 §

### Ändrad lovplikt, lov med villkor

Bygglöv får meddelas först efter det att markens lämplighet för bebyggande har säkerställts genom att markförening har avhjulpts. 4 kap 14 § 1

Marklov krävs även för markätgärder som kan försäma markens genomsläpplighet. 4 kap 15 § 3

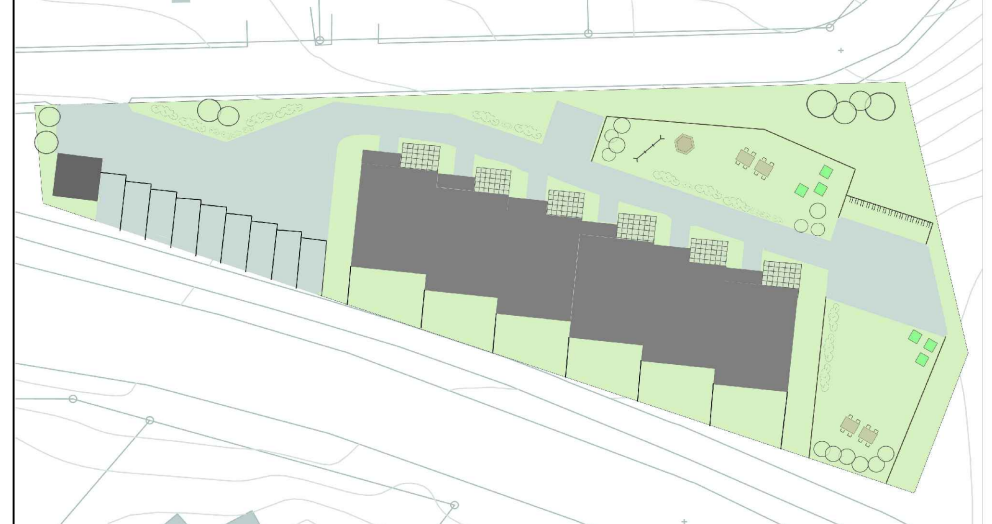
### Information

Planområdet är beläget inom yttre skyddszon för Segersjö vattenskyddsområde och inom grundvattenförekomst för Ultran. Utsläpp av dagvatten från nya eller ombyggda hårdgjorda ytor där risk för vattenförorening föreligger får inte ske direkt till kommunala dagvattenmätet utan föregående fördröjning och rening. LOD-anläggningen ska dimensioneras för att klara 20-årsregn över tid. Vidare information finns i kommunens dagvattenstrategi.

## ORIENTERINGSKARTA



## SITUATIONSPLAN



## GRUNDKARTA

Koordinatsystem SWEREF 99 18 00  
Höjdsystem RH2000  
Grundkartan upprättad i april 2017  
genom utdrag ur kommunens kartbas.  
Grundkartan utanför planområdet är ej fältkontrollerad

## GRUNDKARTEFÖRTECKNING

- Hus
- Fastighet, kvarterstrakt och traktgräns
- Vägkant, GCM-väg
- Höjdkurva, höjdkurvaväx
- Gränspunkt
- Belysningsstolpe

## Detaljplan för Späckhuggaren 1

# BOSTÄDER

## Späckhuggaren 1, del av Tumba 8:536

Botkyrka Kommun Stockholm län

## SAMRÅDSHANDLING

Upprättad enligt PBL 2010:900 av samhällsbyggnadsförvaltningen

Upprättad 2019-02-20

CHARLOTTE RICKARDSSON  
Planchef

FELICIA SELLGREN  
Planarkitekt

**BOTKYRKA  
KOMMUN**



Diarienum 2017:24

**12-25**