

Rapport 7417-B / Per-Ola Eriksson / Susanne Andersson

Trafikbuller Tullinge 16:121, Botkyrka kommun.

Till denna rapport tillhör bullerkarta 7417-1 till 7417-4

Vi har fått i uppdrag av Radar Arkitektur och Planering AB att göra en bedömning gällande ljudnivåer på uteplatser i nyutvecklat bostadsområde i Tullinge Botkyrka kommun.

I denna rapport redovisar vi gällande riktvärden, beräkningsmetod, förutsättningar samt beräknade maximala och ekvivalenta ljudtrycksnivåer utomhus.

Innehåll

1	Riktvärden	2
2	Beräkningar	2
3	Förutsättningar	2
4	Resultat.....	3
5	Kommentarer.....	3

1 Riktvärden

Rådande förordning (2015:216) om trafikbuller vid bostadsbyggnader utfärdades 2015-04-09 och trädde i kraft 2015-06-01. Förordning (2017:359) om ändring i förordning (2015:216) om trafikbuller vid bostadsbyggnader utfärdades 2017-05-11 och trädde i kraft 2017-07-01.

Tabell 1 Riktvärden vid nybyggnation av bostäder, ljudnivå avser frifältsvärde

Utrymme	Ljudnivå, frifältsvärde dBA	
	Ekvivalent ljudnivå	Maximal ljudnivå
Vid fasad	60/65 ^a	-
På uteplats ^c	50	70 ^b

a) Gäller för bostad om högst 35 m²

b) Bör dock inte överskridas med mer än 10 dBA maximal ljudnivå fem gånger per timme mellan kl. 06.00 och 22.00.

c) Om en sådan ska anordnas i anslutning till byggnaden.

Om den ljudnivå som anges i Tabell 1 ändå överskrids bör minst hälften av bostadsrummen i en bostad vara vända mot en sida där 55 dBA ekvivalent ljudnivå inte överskrids vid fasaden, och minst hälften av bostadsrummen vara vända mot en sida där 70 dBA maximal ljudnivå inte överskrids mellan kl. 22.00 och 06.00 vid fasaden.

Vid en sådan ändring av en byggnad som avses i 9 kap. 2 § första stycket 3 a plan- och bygglagen (2010:900) gäller i stället för vad som anges ovan att minst ett bostadsrum i en bostad bör vara vänt mot en sida där 55 dBA ekvivalent ljudnivå inte överskrids vid fasaden.

2 Beräkningar

Beräkningsmetoden vi använder är Nordisk beräkningsmodell 1996. Med hjälp av datorprogrammet SoundPLAN 7.4 har vi byggt upp en tredimensionell terrängmodell av området med höjdkurvor, vägar, byggnader etc.

3 Förutsättningar

Vägtrafikdata för Ulvsbergsvägen är en uppskattning från Botkyrka Kommun. Uppräkningstal för vägtrafik har hämtats från Trafikverkets trafikuppräkningstal för EVA.

Hastighetsbegränsningar är tagna från Trafikverkets nationella vägdatatabas NVDB.

Tabell 2 Vägtrafik

Väg	Nutid (ÅDT) 2017	Andel tung trafik 2017 (%)	Framtid (ÅDT) 2040	Andel tung trafik 2040 (%)	Hastighet
Ulvsbergsvägen	500	10	697	10	30

Hus och gemensamma uteplatser är placerade och utformade enligt ”Tullinge – Exploateringsstudie” daterad 2017-10-24.

4 Resultat

Bullerkarta 7417-1 visar maximala ljudnivåer 1,5 meter ovan mark.

Bullerkarta 7417-2 visar maximala ljudnivåer 4,5 meter ovan mark.

Bullerkarta 7417-3 visar maximala ljudnivåer 7,5 meter ovan mark.

Bullerkarta 7417-4 visar ekvivalenta ljudnivåer 1,5 meter ovan mark.

5 Kommentarer

Maximal ljudnivå överskrids vid planerade uteplatser enligt bullerkartor.

Dock uppfylls rådande förordning då gemensamma uteplatser, som uppfyller kraven, kommer anordnas inom området. Detta även om eventuella privata balkonger eller uteplatser är utsatta för buller över riktvärdena.

Akustikforum AB

Per-Ola Eriksson

Tullinge 16:121

Bullersituation 2017.
Vägtrafik

Bullerspridning 1,5 m över mark.

Maximal ljudtrycksnivå

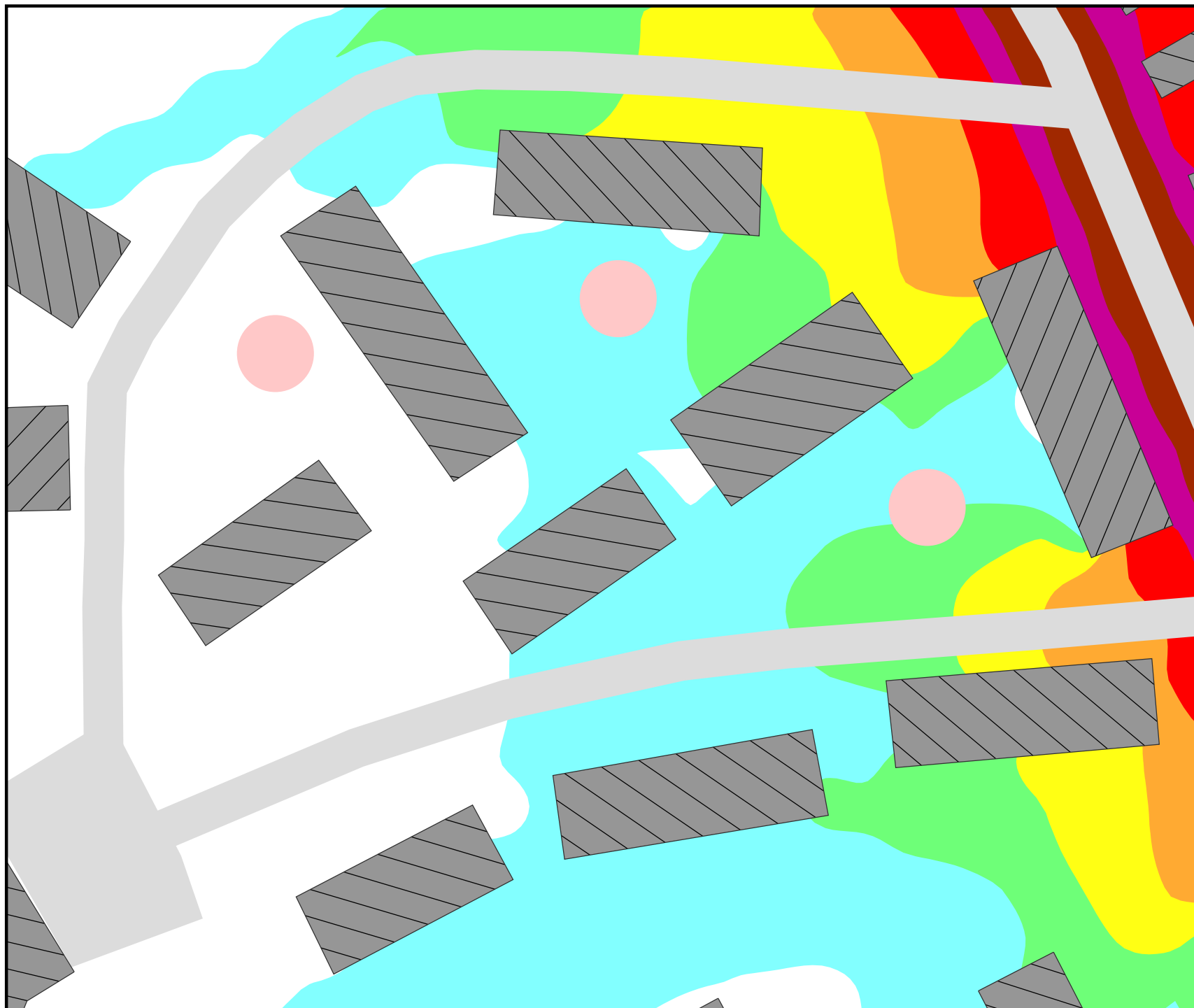
L_{AFmax} [dBA]

60 <		<= 65
65 <		<= 70
70 <		<= 75
75 <		<= 80
80 <		<= 85
85 <		<= 90
90 <		

Förklaringar

-  Hus
-  Väg
-  Gemensam uteplats

Skala 1:600



Tullinge 16:121

Bullersituation 2017.
Vägtrafik



Bullerspridning 4,5 m över mark.

Maximal ljudtrycksnivå

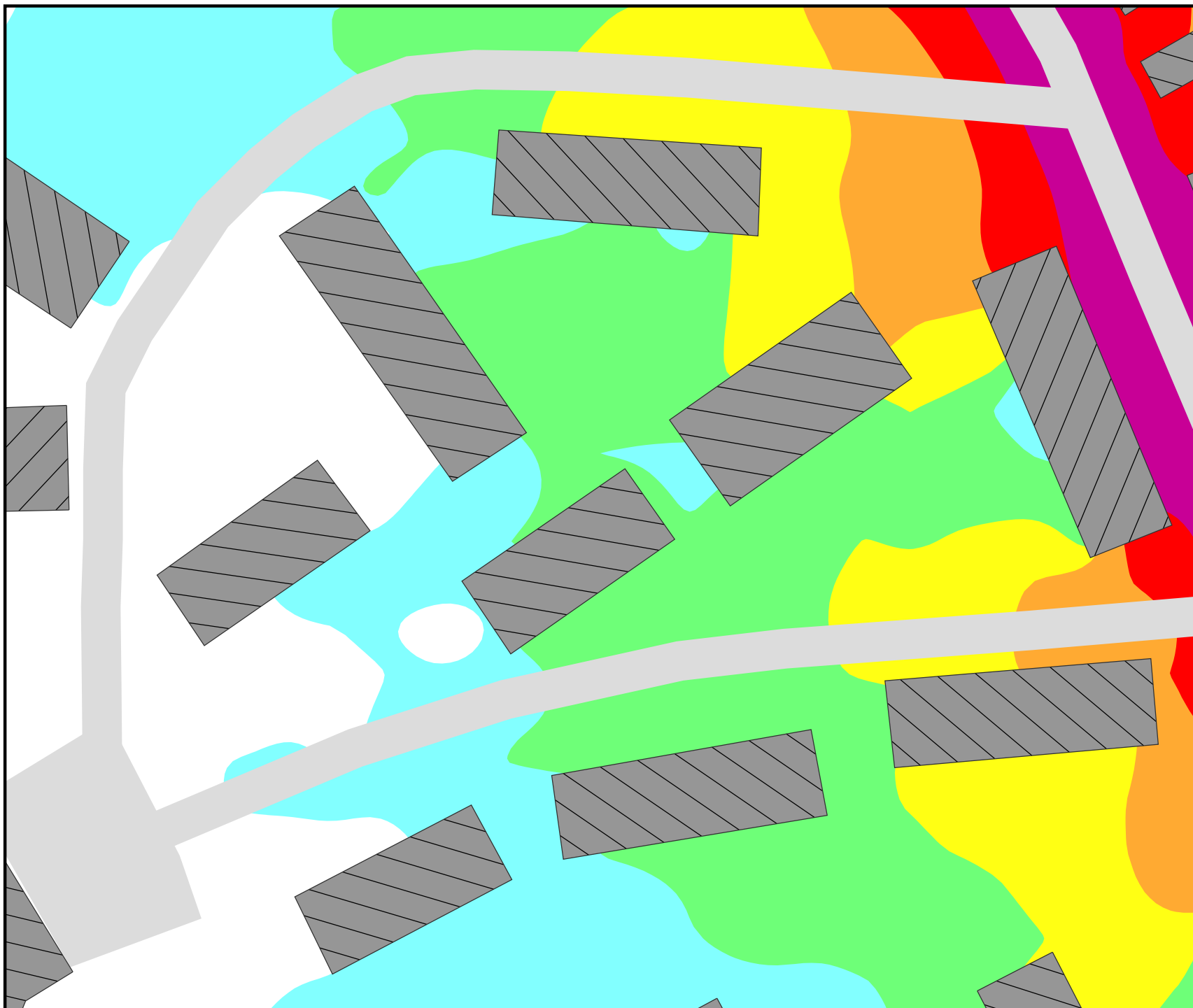
L_{AFmax} [dBA]

60 <		<= 65
65 <		<= 70
70 <		<= 75
75 <		<= 80
80 <		<= 85
85 <		<= 90
90 <		

Förklaringar

-  Hus
-  Väg

Skala 1:600



Tullinge 16:121

Bullersituation 2017.
Vägtrafik



Bullerspridning 7,5 m över mark.

Maximal ljudtrycksnivå

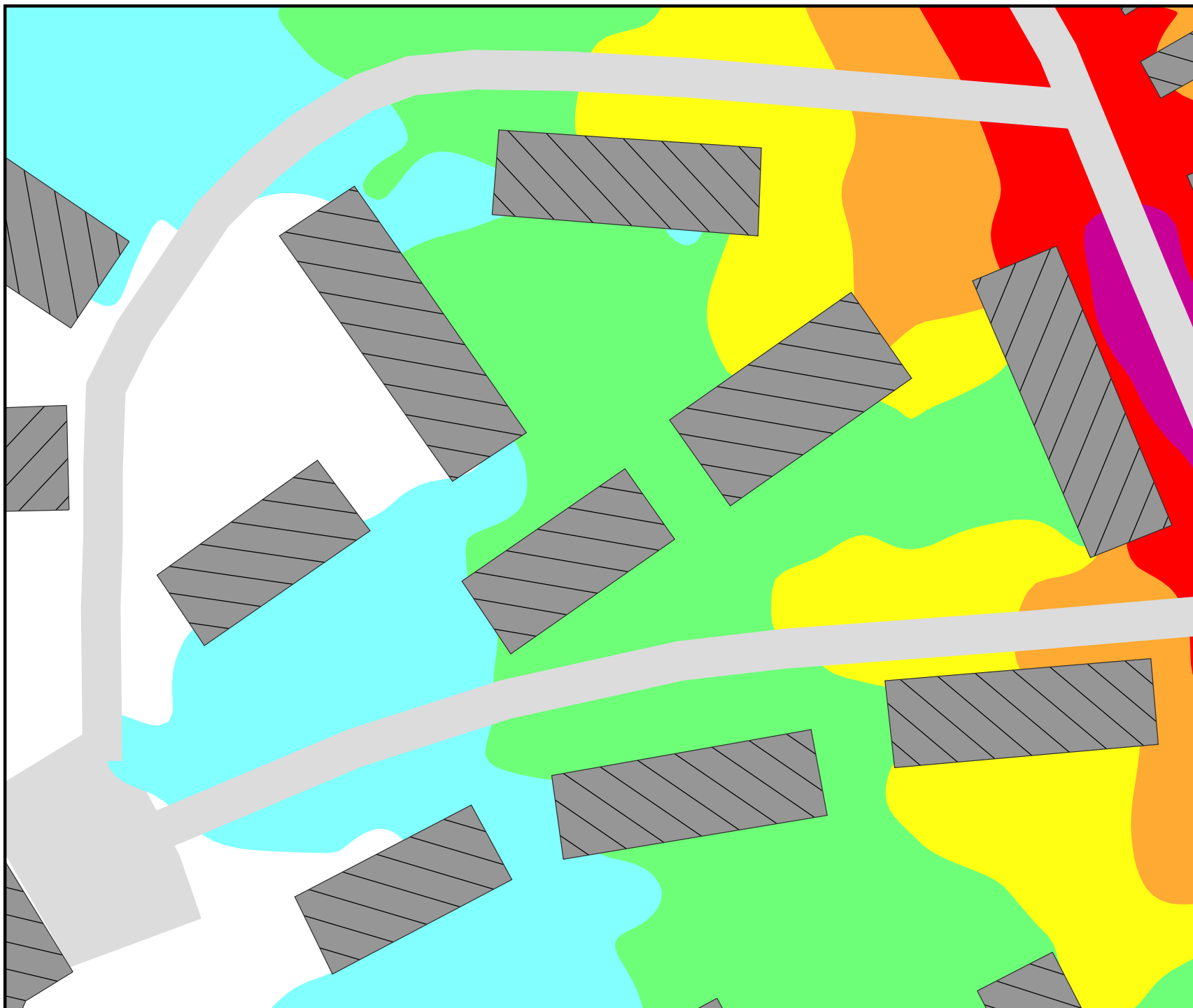
L_{AFmax} [dBA]

60 <		<= 65
65 <		<= 70
70 <		<= 75
75 <		<= 80
80 <		<= 85
85 <		<= 90
90 <		

Förklaringar

-  Hus
-  Väg

Skala 1:600



Tullinge 16:121

Bullersituation 2017.
Vägtrafik

Bullerspridning 1,5 m över mark.

Ekvivalent ljudtrycksnivå

L_{Aeq} [dBA]

45 <		<= 50
50 <		<= 55
55 <		<= 60
60 <		<= 65
65 <		<= 70
70 <		<= 75
75 <		

Förklaringar

-  Hus
-  Väg
-  Gemensam uteplats

Skala 1:600

