

Bullerkartläggning Länsmansvägen 8, Tumba

Projektnummer: 17028
Projekt: Länsmansvägen 8 Tumba
Rapportnummer: 01

Beställare: **Tumbafastigheten orren AB**



Handläggare: _____
Jonas Svensson

Uppdragets omfattning

Ansvarsbesiktning AB har fått i uppdrag av Fredrik Spandow, Tumbafastigheten Orren AB att utföra bullerutredning i samband med detaljplanläggning.

Fastighet /mätobjekt: Länsmansvägen 8 Tumba

Utförande

Dwg-ritning över området med höjddata har importerats till Soundplan 7,4 och på denna har lagts en bullerkarta.

Vid beräkning användes nordiska beräkningsmodellen för vägtrafikbuller naturvårdsverket rapport 4653. Trafikdata hämtade från trafikverket väg 226 samt kommunen, Länsmansvägen och Prästhagsvägen. Dessa har uppjusterats med prognostiserat flöde år 2040. Här har antagits en ökning av trafiken med 1.5% per år.

Krav

Högsta tillåtna ekvivalenta ljudnivå enligt förordning 2015:216

Vid fasad 55 dB(A)

Vid fasad 1 rok max 35 kvm 60 dB(A)

Inomhus 30 dB(A)

På uteplats 50 dB(A) ekvivalentnivå, 70 dB(A) Maximalnivå

I de fall ljudnivån överstiger 55 dB(A) skall minst hälften av bostadsrummen vara orienterade mot en sida där 55 dB(A) ekvivalent ljudnivå ej överskrides vid fasad (tyst sida)

Resultat

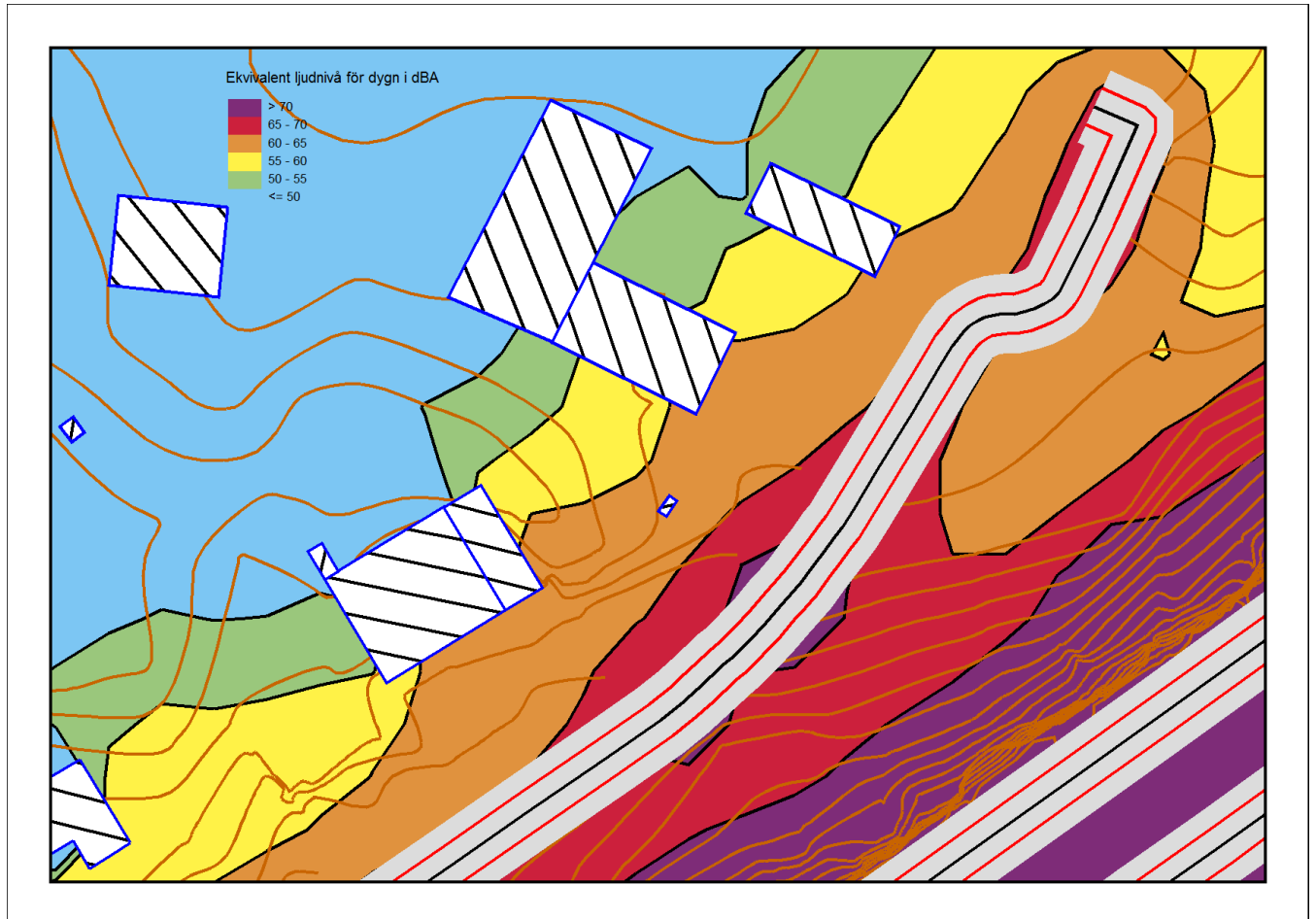


Bild 1: Ekvivalentnivå

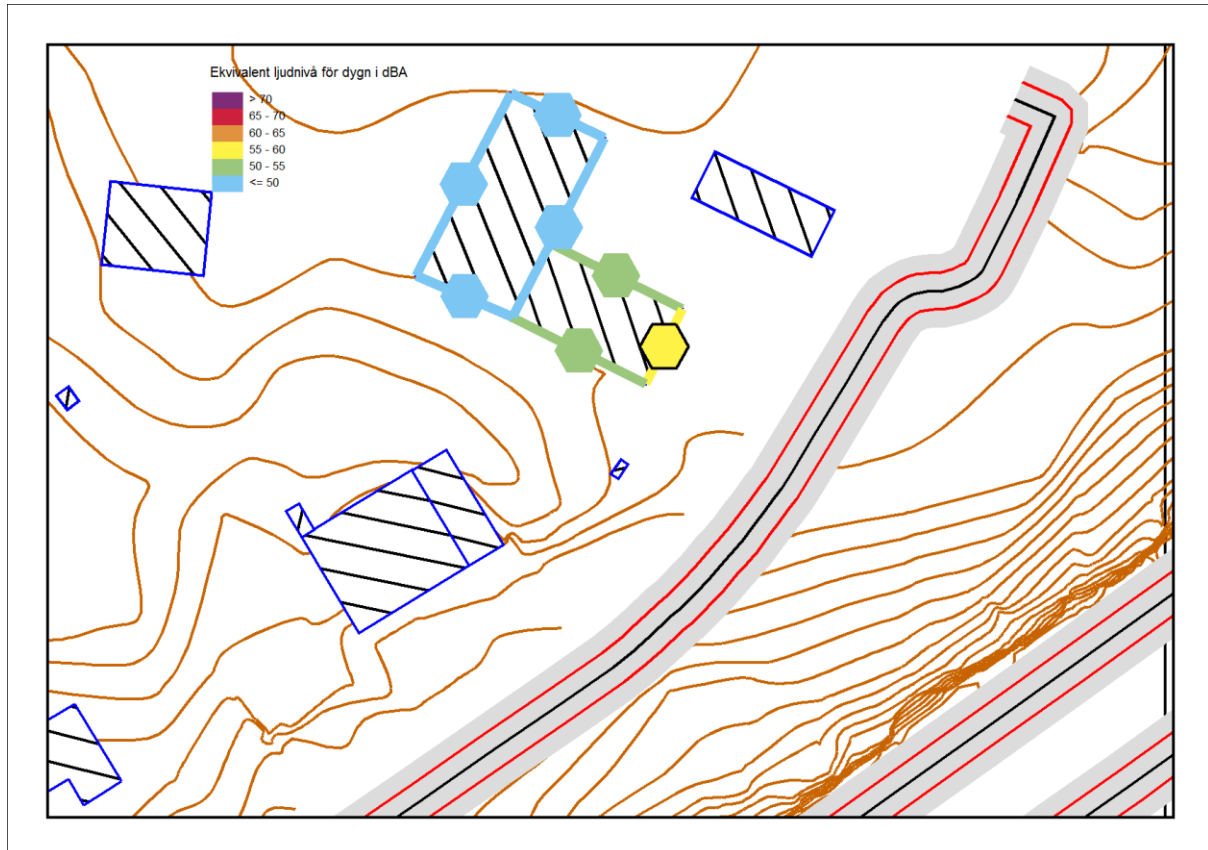


Bild 2 Ljudnivåer vid fasad

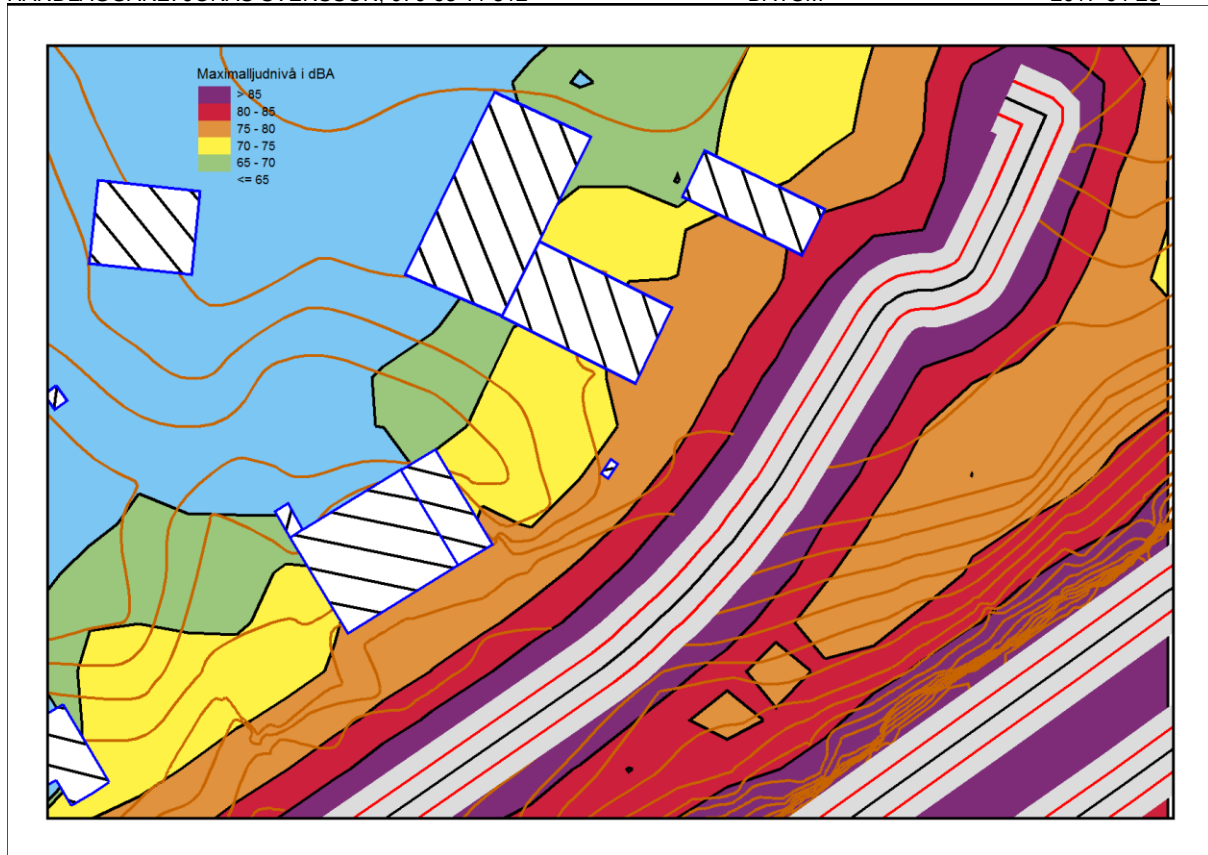


Bild 3 Maximala nivåer

Utlåtande

Beräkningar visar överensstämmelse med tidigare beräknade nivåer, befintlig byggnad är den mest bullerutsatta och nya byggnaden kommer fungera som en bullerskärm mot det nya huset. Enligt beräknade nivåer vid fasad uppfylls riktvärden enligt förordning 2015:216. Uteplats måste förläggas i grönt eller blått område på bild 3. Soprummet till höger i bild innefattas ej av några riktvärden.