

# DET HÄR ÄR BOTKYRKA

VI TALAR ÖVER  
100 SPRÅK  
I BOTKYRKA

## VÅR VISION

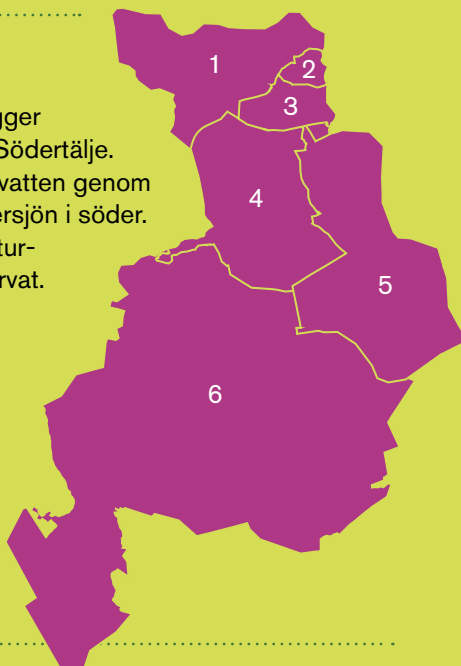
**Framtidens Botkyrka** är en inspirerande plats full av möjligheter. Genom kontraster, kreativitet och nyfikenhet skapar vi de bästa förutsättningarna för en hållbar framtid.

## GEOGRAFI

**Botkyrka kommun** ligger mellan Stockholm och Södertälje. Kommunen omsluts av vatten genom Mälaren i norr och Östersjön i söder. Botkyrka har många naturområden och naturreservat.

### Kommundelar

1. Hallunda–Norsborg
2. Fittja
3. Alby
4. Tumba
5. Tullinge
6. Vårsta–Grödinge



## NÄRINGS LIV

I kommunen finns 25 880 arbetstillfällen (inklusive offentlig sektor, 2018). Av kommunens 40 682 förvärvsarbetande har cirka 11 670 jobb på hemmaplan. Den öppna arbetslösheten är 6,3 procent (2018) jmf med rikets 3,7 procent. Botkyrka kommun är den största arbetsgivaren med 6 241 månadsavlönade.

21 360

Det finns 35 289 bostäder i Botkyrka, varav 21 360 i flerbostadshus, 12 230 i småhus och 1 700 i övriga hus eller specialbostäder.

12 230

Psst!

## I BOTKYRKA HAR VI

### Utbildning

- 1 fältbuss med naturskola
- 1 vuxenutbildning
- 1 yrkeshögskola (YH)
- 2 fristående gymnasieskolor
- 4 kommunala gymnasieskolor
- 6 friskolor
- 5 öppna förskolor
- 11 fristående förskolor
- 12 enskild pedagogisk omsorg
- 22 kommunala grundskolor
- 51 kommunala förskolor

### Vård och omsorg

- 4 korttidshem för barn och unga med funktionsnedsättning
- 5 dagverksamheter för äldre
- 7 vård- och omsorgsboenden för äldre
- 1 servicehus för äldre
- 10 dagliga verksamheter för personer med funktionsnedsättning
- 26 boenden för personer med funktionsnedsättning
- Hemtjänst
- Personlig assistans
- Boendestöd för personer med funktionsnedsättning

### Kultur och fritid

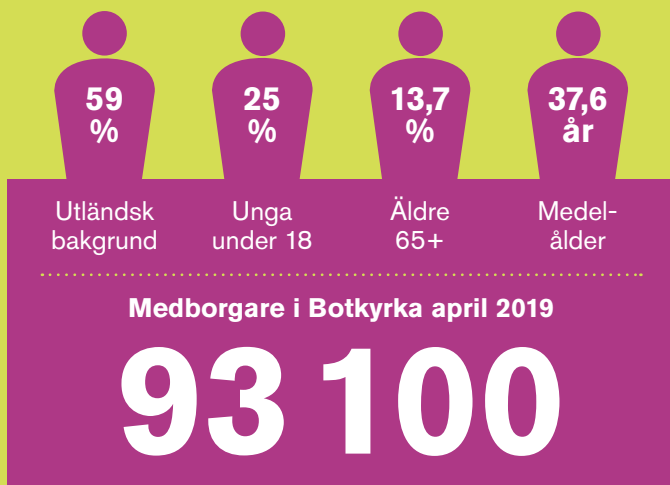
- 1 kulturskola
- 1 konsthall
- 1 folkhälsopark
- 1 biograf
- 1 cirkusskola
- 2 badhus
- 2 mötesplatser för Botkyrkabor 60+
- 1 mötesplats för alla åldrar
- 3 Folkets hus
- 3 ishallar
- 4 idrottsplatser
- 5 utomhusbad
- 14 konstgräsplaner
- 6 elljusspår
- 6 bibliotek
- 8 fritidsgårdar
- 10 fritidsklubbar
- 12 sporthallar
- 14 naturreservat
- 32 parker
- 65 lekplatser
- 389 föreningar



**Botkyrka samarbetar** med ett stort antal organisationer runt om i världen.

BOTKYRKA  
KOMMUN



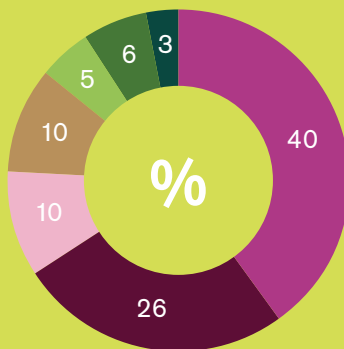


## MEDBORGARCENTER

Under 2019 hanterade medborgarcener omkring 192 000 ärenden från medborgare via telefon, e-post, sociala medier och personligt möte. Av dessa var cirka 114 000 inkommande telefonsamtal och cirka 43 500 personer betjänades vid personligt möte. Medborgarkontor finns i Alby, Fittja, Hallunda, Tullinge och Tumba. Medborgarservice finns på biblioteket i Vårsta.

## BUDGET I %

Så här fördelas den sammanlagda potten av skattepengar och statsbidrag 2019.



## Skattesatsen för 2019 är 20:15

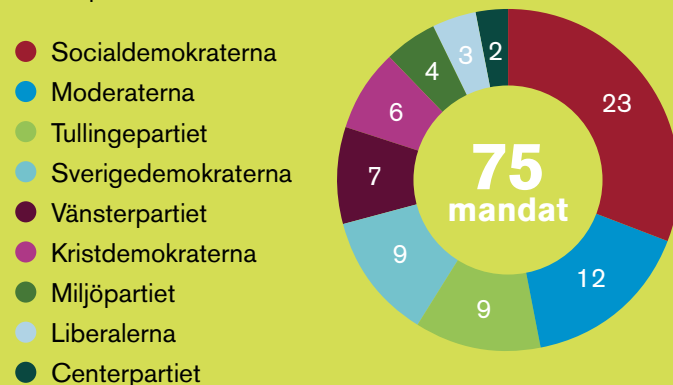
Förskole- och skolverksamhet	2 120,1 mkr
Vård och omsorg, äldre och funktionshindrade	1 366,4 mkr
Individ och familjeomsorg	534,5 mkr
Gymnasie- och vuxenundervisning	552,9 mkr
Kultur och fritid	286,3 mkr
Politisk ledning och kommuncentral administration	305,6 mkr
Infrastruktur, räddningstjänst mm	173,9 mkr

## Botkyrka kommun

Munkhättevägen 45 • SE-147 85 • Tumba, Sverige  
Telefon: 08-53061000 • [www.botkyrka.se](http://www.botkyrka.se)

## STYRE OCH MANDATFÖRDELNING I %

Kommunen styrs av Socialdemokraterna, Kristdemokraterna, Miljöpartiet, Liberalerna och Centerpartiet.



## RÅDGIVNING, STÖD OCH SERVICE

- ➔ Kommunvägledning
- ➔ Konsumentrådgivning
- ➔ Energirådgivning
- ➔ Budget- och skuldrådgivning
- ➔ Vägledningscenter för vuxenstudier
- ➔ Jobbcenter Botkyrka
- ➔ Stöd till anhöriga
- ➔ Mottagning för våld i nära relation
- ➔ Ungdomsmottagning
- ➔ Samtalsmottagning — ett stöd till barn och tonåringars nätverk
- ➔ MiniMaria — mottagning för barn och ungdomar om alkohol, droger och spel
- ➔ Beroenderådgivning — om alkohol, droger och spel
- ➔ Föräldraträffar — om föräldraskap
- ➔ Gruppträffar för barn med separerade föräldrar
- ➔ Familje- och föräldrastöd
- ➔ Botkyrkafixare — gratis fixarhjälp för äldre
- ➔ Syn- och hörselinstruktör — gratis rådgivning om hjälpmedel
- ➔ Brukarombudsman för personer med kognitiv funktionsnedsättning

Vår devis betyder att Botkyrka är en kontrastrisk och kreativ mötesplats. I Botkyrka finns mängder av kontraster, i arkitekturen, naturen, människorna och företagen. I Botkyrka är vi kreativa, nytänkande och satsar på upplevelser. I Botkyrka uppstår oväntade och intressanta möten mellan människor, kulturer, språk och religioner.

